

SOLAMAGIC® D3 MONTAGE AU PLAFOND

Radiateur infrarouge sombre premium avec cadre



Le cadre encastrable SOLAMAGIC® D3 permet une installation sûre et discrète du radiateur premium sombre dans les différentes constructions de plafond, mais surtout dans des espaces extérieurs protégés et comme chauffage de zone, par ex. dans une véranda. Le boîtier et le cadre sont fabriqués en aluminium de haute qualité. L'appareil est équipé d'un tube chauffant Solastar-AL qui se caractérise par une grande efficacité, une très longue durée de vie (jusqu'à 5 000 heures de fonctionnement) et surtout par une faible quantité de lumière résiduelle. Dans les zones extérieures protégées, les radiateurs sombres offrent une utilisation très flexible et créent des zones de chaleur constantes et agréables.

DONNÉES TECHNIQUES

- > Tension nominale : 230 V
- > Tube chauffant : Solastar-AL (NoGlare)
- > Lumière résiduelle : 1 lux/kW/m²
- > Puissance : 2000 W
- > Couleurs : blanc, titane ou anthracite
- > Type de protection : IP 44
- > Raccordement : câble de connexion enfichable de 40 cm + 180 cm pour raccordement d'installation

AVANTAGES DU PRODUIT

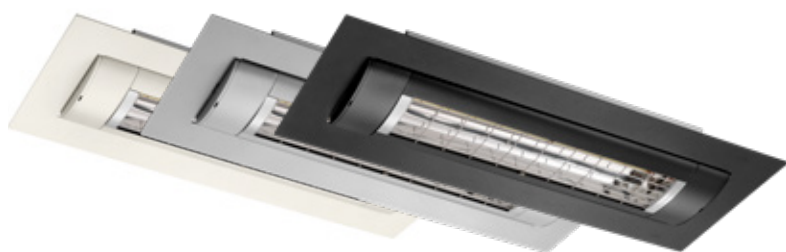
- + Très faible quantité de lumière résiduelle (< 1 lux) grâce au tube chauffant innovant « NO GLARE »
- + Intégrable au plafond
- + Inclinable jusqu'à 20°
- + Compact
- + Rayonnement thermique maximal vers l'avant grâce au design innovant du réflecteur
- + Chaleur rapide par simple pression sur un bouton
- + Installation simple

SOLAMAGIC® D3, radiateur infrarouge sombre premium, montage au plafond

CR : R2 | DL : de stock

Type	N° d'art.	Puissance (W)	Longueur (mm)		Largeur (mm)		Profondeur (mm)		Prix €
			avec cadre	Découpe	avec cadre	Découpe	Montage	Dépassement	
SM-D3-2000-D-W	9300188	2 000	900	850	370	300	100	31	1160,80
SM-D3-2000-D-T	9300189	2 000	900	850	370	300	100	31	1160,80
SM-D3-2000-D-NA	9300190	2 000	900	850	370	300	100	31	1160,80

W : Blanc T : Titan NA : Anthracite nano



Faible profondeur de montage



Inclinable jusqu'à 20°