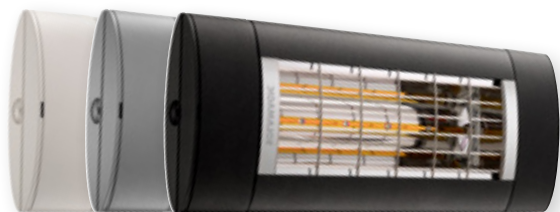


SOLAMAGIC® S1+ / S3

Radiateur infrarouge premium



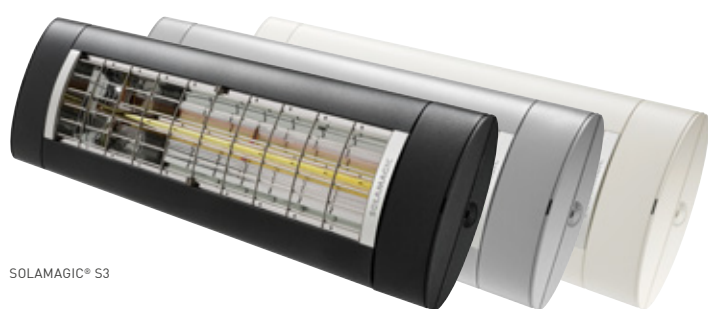
SOLAMAGIC® S1+

Le nouveau radiateur infrarouge premium SOLAMAGIC® S1+ impressionne non seulement par son tube chauffant amélioré Solastar-HP anti-éblouissant, mais également par son système de montage rapide et simple, ainsi que par sa limitation du courant d'appel intégrée (sur les appareils 2000 W S1). Le boîtier est fabriqué en aluminium de haute qualité et possède un design élégant. En outre, le nouveau tube chauffant Solastar-HP allie une couleur de lumière plus agréable, un rendement thermique plus efficace, une lumière résiduelle minimale et une durée de vie moyenne de 5 000 heures. Le nouveau SOLAMAGIC® S3 est la variante solide pour l'extérieur. L'appareil est équipé du tube chauffant Solastar G2.

Les radiateurs infrarouges offrent une utilisation très flexible, notamment en extérieur, et créent une zone de chaleur constante et agréable sur les balcons, les terrasses ou encore les zones de restauration extérieures. En raison de la courte longueur d'onde, le rayonnement thermique infrarouge pénètre très efficacement dans l'air, n'est pas exposé au souffle du vent et garantit une économie élevée par rapport aux radiateurs à gaz.

CONSEIL ETHERMA :

Peinture spéciale résistant à l'air marin sur demande et moyennant un supplément.



SOLAMAGIC® S3

DONNÉES TECHNIQUES, S1+ ET S3

- > Tension nominale : 230 V
- > Puissance : 1 400 – 2 500 W*
- > Tube chauffant S1+ : Solastar-HP
- > Tube chauffant S3 : Solastar-G2
- > Couleurs : blanc, titane ou anthracite
- > Autre couleur : possible avec supplément
- > Type de protection : IP 44
- > Raccordement : câble d'alimentation 50 cm
- > Conformément à : TÜV

DONNÉES TECHNIQUES MODULE VARIATEUR ARC & BT

- > Tension nominale : 230 V
- > Couleurs : blanc, titane ou anthracite
- > Autre couleur : possible avec supplément
- > Dimensions : 115 x 200 x 92 mm
- > Type de variateur : progressif
- > Type de protection : IP 44
- > Raccordement : câble de connexion Hirschmann

AVANTAGES DU PRODUIT

- + Élément de chauffage innovant Solastar
- + Nouveau système de montage rapide
- + Système de tension rapide pour un alignement rapide
- + Démarrage progressif sur S1+ 2000 – réduit le courant d'activation
- + Système de connexion intégré (Hirschmann)
- + Construction modulaire – ajout possible d'un module variateur sans fil ou Bluetooth

* Attention : courant de démarrage plus élevé !



Arrière S3, avec fixation en T



Câble de connexion S1+ et S3



Arrière S1+, avec support

Radiateur infrarouge premium SOLAMAGIC® S1+/S3

CR : R2 | DL : de stock

Type	N° d'art.	Puissance (W)	Largeur (mm)	Hauteur (mm)	Profondeur (incl. supp.) (mm)	Prix €
SM-S1-PLUS-1400-W	9300171	1 400	520	200	92 (231 mm)	379,10
SM-S1-PLUS-1400-T	9300170	1 400	520	200	92 (231 mm)	379,10
SM-S1-PLUS-1400-NA	9300169	1 400	520	200	92 (231 mm)	379,10
SM-S1-PLUS-2000-W	9300177	2 000	520	200	92 (265 mm)	413,80
SM-S1-PLUS-2000-T	9300176	2 000	520	200	92 (265 mm)	413,80
SM-S1-PLUS-2000-NA	9300175	2 000	520	200	92 (265 mm)	413,80
SM-S3-2500-W	9300109	2 500	750	200	92 (230 mm)	572,30
SM-S3-2500-T	9300110	2 500	750	200	92 (230 mm)	572,30
SM-S3-2500-NA	9300111	2 500	750	200	92 (230 mm)	572,30

W : Blanc T : Titan NA : Anthracite nano

NOUVELLE APPLI

Le module variateur BT pour SOLAMAGIC® S1+ & S3 peut être paramétré sur un smartphone ou une tablette via Bluetooth. L'appli gratuite SOLAMAGIC X heatlinks est disponible pour iOS et Android. Le module peut être contrôlé à 20 mètres de distance. Une télécommande est également disponible en option.

SOLAMAGIC® S1+ /S3
ACCESSOIRE

Appli, module variateur et accessoires



Module variateur sans fil SOLAMAGIC®



Télécommande à 4 canaux



SOLAMAGIC X heatlinks



Accessoires de réglage pour SOLAMAGIC® S1+/S3

CR : A8 | DL : de stock

Type	N° d'art.	Description	Prix €
SM-DIMM-X2-ARC-W	9300194	SOLAMAGIC® X2 module variateur sans fil pour radiateur jusqu'à 2 kW, variation en continu, blanc	231,40
SM-DIMM-X2-ARC-T	9300195	SOLAMAGIC® X2 module variateur sans fil pour radiateur jusqu'à 2 kW, variation en continu, titane	231,40
SM-DIMM-X2-ARC-NA	9300196	SOLAMAGIC® X2 module variateur sans fil pour radiateur jusqu'à 2 kW, variation en continu, anthracite	231,40
SM-DIMM-X3-ARC-W	9300210	SOLAMAGIC® X3 module variateur sans fil pour radiateur jusqu'à 3 kW, 3 niveaux de variation, blanc	257,00
SM-DIMM-X3-ARC-T	9300211	SOLAMAGIC® X3 module variateur sans fil pour radiateur jusqu'à 3 kW, 3 niveaux de variation, titane	257,00
SM-DIMM-X3-ARC-NA	9300212	SOLAMAGIC® X3 module variateur sans fil pour radiateur jusqu'à 3 kW, 3 niveaux de variation, anthracite	257,00
SM-ARC-HS	9100597	Télécommande Bluetooth 4 canaux pour tous les appareils et modules compatibles BT	53,20
SM-DIMM-X3-BT-W	9300213	SOLAMAGIC® X3 module variateur Bluetooth pour radiateur jusqu'à 3 kW, 3 niveaux de variation, blanc	324,50
SM-DIMM-X3-BT-T	9300214	SOLAMAGIC® X3 module variateur Bluetooth pour radiateur jusqu'à 3 kW, 3 niveaux de variation, titane	324,50
SM-DIMM-X3-BT-NA	9300215	SOLAMAGIC® X3 module variateur Bluetooth pour radiateur jusqu'à 3 kW, 3 niveaux de variation, anthracite	324,50
SM-BT-HS	9100792	Télécommande Bluetooth 4 canaux pour tous les appareils et modules compatibles BT	89,80

W : Blanc T : Titan NA : Anthracite nano



Câble d'alimentation, noir



Câble d'alimentation, blanc

Accessoires montage

CR : A8 | DL : de stock

Type	N° d'art.	Description	Prix €
SM-S1-VL2.5-W	9300035	Câble d'alimentation pour S1+ et S3, blanc, 2 500 mm de longueur	35,20
SM-S1-VL5.0-W	9300036	Câble d'alimentation pour S1+ et S3, blanc, 5 000 mm de longueur	45,10
SM-S1-VL2.5-S	9300013	Câble d'alimentation pour S1+ et S3, noir, 2 500 mm de longueur	35,20
SM-S1-VL5.0-S	9300014	Câble d'alimentation pour S1+ et S3, noir, 5 000 mm de longueur	45,10
SM-S1-T-WH-W	9300049	Fixation murale en T et adaptateur trépied pour S1+, blanc	46,10
SM-S1-T-WH-T	9300048	Fixation murale en T et adaptateur trépied pour S1+, titane	46,10
SM-S1-T-WH-NA	9300047	Fixation murale en T et adaptateur trépied pour S1+, anthracite	46,10

CONSEIL ETHERMA : Vous trouverez les tubes de remplacement SOLAMAGIC® à la page 45.