



Infraroodstraler | Radiateur infrarouge

SOLAMAGIC 2000 IP65

Toepassingsmogelijkheden: Alle buitentoepassingen, wintersport, industrie- en bedrijfsmatige toepassingen, zwembaden en wellness

Domaines d'utilisation: Toutes de zones extérieures, sports d'hiver, installations industrielles, piscines / centres



Uitvoering | Modèle

2000 IP65

- Met T-beugel | avec support mural /de plafond
- IP65 Smitwaterdicht IP 65 protégé contre les jets d'eau



Wand, plafond
Mur, plafond



1 x 2000 Watt | Watt



230 V



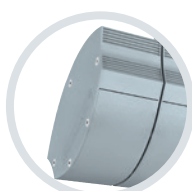
1.800 mm met Schuko stekker | avec connecteur Schuko



3,02 kg



titanium | titane
Wit 9010 | blanc
nano-antraciet
nano-anthracite



SOLAMAGIC 2000 IP65

Kleur |
Couleur

2000 IP65,
zonder schakelaar | sans commutateur
Art.-Nr. | N°art.

titanium | titane

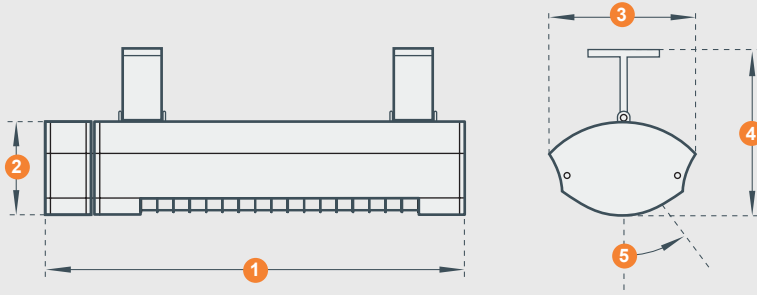
9100391

Wit 9010 | blanc

9100390

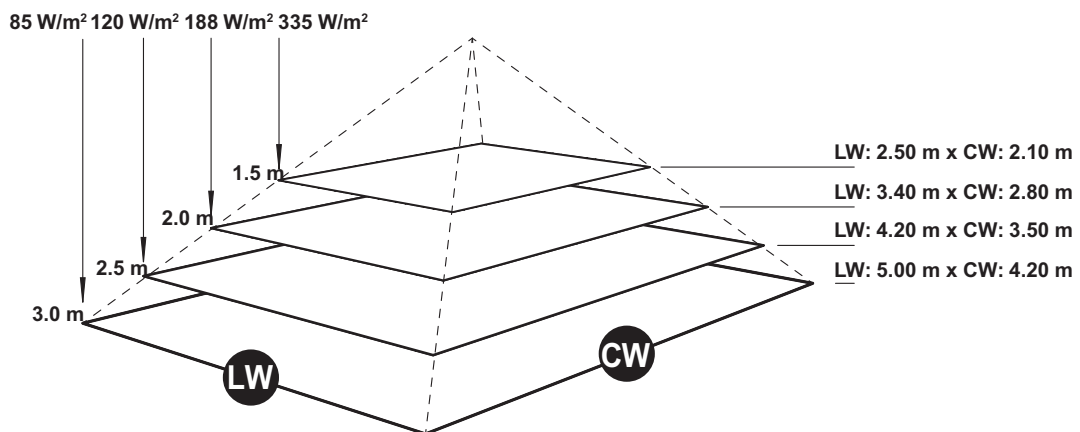
nano-antraciet | nano-anthracite

9100392



2000 IP65	
1. Totale lengte Longueur totale	516 mm
2. Hoogte Hauteur	110 mm
3. Breedte Largeur	176 mm
4. Totale hoogte Hauteur totale	230 mm
5. Kantelhoek Plage de basculement	+/- 30°

Warmte-uitstralingsdiagram | Puissance calorifique



Accessoires | Accessoires



INSCHAKELSTROOMBEGRENZER | LIMITEUR D'INTENSITÉ DE MISE EN SERVICE

Kleur | Couleur Art.-Nr. | N°art.

Wit 9010 | blanc 9100337