



ETHERMA EA-3 VERMUFFUNGSSET

Für Heizbänder eTRACE-10, eTRACE-15, eTRACE-25,
eTRACE-30CT, eTRACE-HWT

EINLEITUNG

Die folgende Anleitung soll Ihnen helfen, Ihr ETHERMA Qualitätsprodukt so wirkungsvoll wie möglich einzusetzen. Sie gibt wichtige Hinweise für die Sicherheit, die Installation, den Gebrauch und die Wartung der Geräte. Bitte lesen Sie die in dieser Anleitung aufgeführten Informationen daher sorgfältig durch und behalten Sie sie für Rückfragen zu einem späteren Zeitpunkt auf.

Der Hersteller haftet nicht, wenn die nachstehenden Anweisungen nicht beachtet werden. Die Geräte dürfen nicht missbräuchlich, d.h. entgegen der vorgesehenen Verwendung, benutzt werden.

Die Verpackung Ihres hochwertigen ETHERMA Produktes besteht aus recycelbaren Werkstoffen.

TECHNISCHE DATEN HEIZBAND

- > Anwendung für Heizbänder TYPEN:
 - > eTRACE-10
 - > eTRACE-15
 - > eTRACE-25
 - > eTRACE-30CT
 - > eTRACE-HWT
- > Stromversorgung: 230 V inkl. Erdung

MATERIALLISTE

- > 1x M-20-Verschraubung mit Längsdichtung für Heizband
- > 1x Schrumpfschlauch 9/3 20 mm
- > 1x Schrumpfschlauch 9/3 40 mm
- > 1x Erdungsschrumpfschlauch 80 mm
- > 1x Schrumpfschlauch 16/5 100 mm

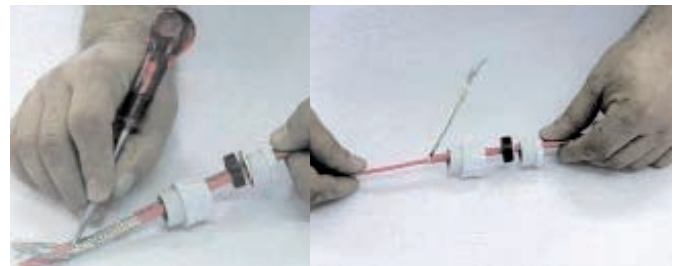
ANSCHLUSSVORSCHRIFTEN

- > Es gelten die allgemeinen Anschlussvorschriften.
- > Die Anlage darf nur mit FI-Schutzschaltung 30 mA betrieben werden.
- > Das Heizband muß geerdet werden.
- > Nach Montage des Heizbandes muß die Isolation optisch und durch Messung mittels Isolationsmessgerät (mind. 2 Mega-Ohm zwischen Heizleiter und Erdung) gemessen werden.

HEIZBAND-ANSCHLUSS



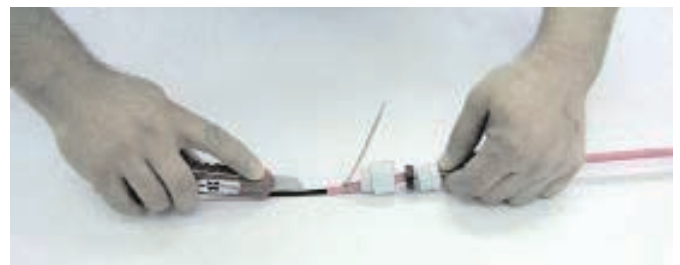
1. Isolieren Sie den Außenmantel mit einem Messer ca. 80 mm ab. Schieben Sie die 3-teilige M-20-Verschraubung auf.



2. Trennen Sie das Schutzgeflecht bzw. den Aluschirm auf. Drehen Sie das Schutzgeflecht zusammen und biegen Sie es zurück bzw. entfernen Sie den Aluschirm und biegen die Erdung zurück.



3. Schneiden Sie die Innenisolierung mittels Messer ca. 70 mm ab und entfernen sie.



4. Schneiden Sie die isolierten Innenlitzen ca. 70 mm lang auseinander.



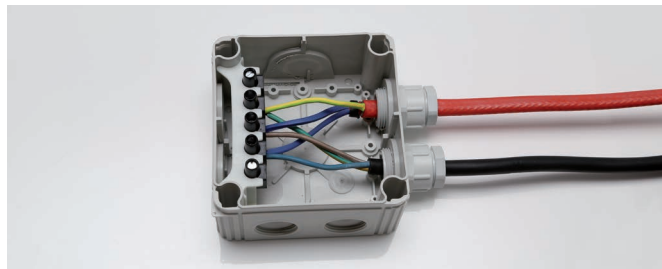
5. Föhnen Sie den Schrumpfschlauch 9/3 20 mm mittels Heißluftföhn auf.



6. Föhnen Sie den Erdungsschrumpfschlauch mittels Heißluftföhn auf.



7. Isolieren Sie die Litzen mittels Abisolierzange ca. 10 mm ab.



8. Klemmen Sie das Heizband in einer Klemmdose an.

HEIZBAND-ABSCHLUSS



1. Isolieren Sie den Außenmantel mit einem Messer ca. 40 mm ab.



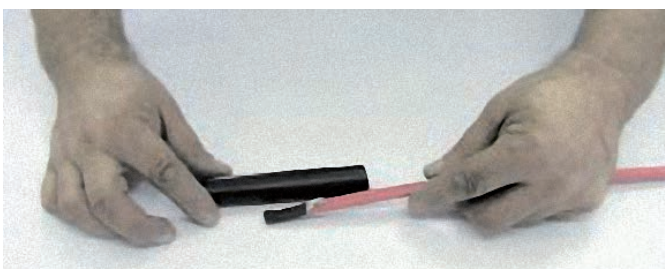
2. Trennen Sie das Schutzgeflecht bzw. den Aluschirm auf. Drehen Sie das Schutzgeflecht zusammen und biegen Sie es zurück bzw. entfernen Sie den Aluschirm und biegen die Erdung zurück.



3. Zwickeln Sie das Schutzgeflecht bzw. die Erdung mittels Seitenschneider auf ca. 10 mm ab und schieben Sie es zurück.



4. Föhnen Sie den Schrumpfschlauch 9/3 40 mm mittels Heißluftföhn auf und drücken Sie das Ende des Schrumpfschlauchs mittels einer Flachzange für ca. 10 Sekunden zusammen.

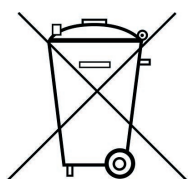


5. Föhnen Sie den Außenschrumpfschlauch mittels Heißluftföhn auf und drücken Sie das Ende des Schrumpfschlauchs mittels einer Flachzange für ca. 10 Sekunden zusammen.



ALLGEMEINE GARANTIEBEDINGUNGEN

Sehr geehrter Kunde,
bitte beachten Sie unsere allgemeinen Geschäftsbedingungen. Bei Garantiefällen gelten die landesspezifischen Rechtsansprüche, die Sie bitte direkt gegenüber Ihrem Händler geltend machen.



ACHTUNG: Elektrische und elektronische Altgeräte enthalten vielfach noch wertvolle Materialien. Sie können aber auch schädliche Stoffe enthalten, die für Ihre Funktion und Sicherheit notwendig waren. Im Restmüll oder bei falscher Behandlung können diese der Umwelt schaden. Bitte helfen Sie unsere Umwelt zu schützen! Geben Sie Ihr Altgerät deshalb auf keinen Fall in den Restmüll. Entsorgen Sie Ihr Altgerät nach den örtlich geltenden Vorschriften. Verpackungsmaterial, spätere Austauschteile bzw. Geräteteile ordnungsgemäß entsorgen.

WARNING: Electrical and electronic appliances often contain precious materials. But they can also contain harmful substances that were necessary for their function and safety. They can harm the environment if disposed or mishandled. Please help to protect our environment! Therefore do not dispose of this device in the residual waste. Dispose of this unit in accordance with local regulations. Dispose of the packaging materials, replacement parts or equipment parts properly.

VORBEHALT: Technische Änderungen behalten wir uns vor. Änderungen, Irrtümer und Druckfehler begründen keinen Anspruch auf Schadensersatz.

ETHERMA
Elektrowärme GmbH
Landesstraße 16
A-5302 Henndorf

T +43 (0) 6214 / 76 77
F +43 (0) 6214 / 76 66
office@etherma.com
www.etherma.com

ETHERMA
Deutschland GmbH
Bahnhofstraße 40
D-48599 Gronau

T +49 (0) 25 62 / 81 97 00
F +49 (0) 25 62 / 81 97 029
office.de@etherma.com
www.etherma.com

ETHERMA[®]
GENIALE WÄRME