



SOLAMAGIC® S1 + S2

Die Premium-Terrassenstrahler.

www.etherma.com

ETHERMA°
GENIALE WÄRME



EGAL, WAS
DAS WETTER
MACHT...

SOLAMAGIC®
MACHT DEN
SOMMER!

Egal, ob Sie den Sommer schon im Frühling einläuten oder den Herbst zum Sommer machen wollen, die SOLAMAGIC® Heizstrahler sind der Garant für wohlige Wärme auf der heimischen Terrasse oder im Gastgarten.

Die kurzwellige Infrarotstrahlung durchdringt die Luft sehr schnell - unabhängig von der Außentemperatur. Infrarote Strahlung trifft direkt auf den Menschen und die ihn umgebenden Gegenstände, die dadurch wiederum Wärme abgeben. Das erklärt, warum wir im Winter trotz Kälte im Sonnenschein angenehme Wärme empfinden.

SOLAMAGIC® Heizstrahler nutzen dieses Prinzip und kombinieren kurzwelliges Halogen-Infrarot mit perfektionierter Technik. Das Ergebnis ist hocheffiziente Heiztechnologie, die besonders für den Außenbereich geeignet ist.

DIE S≈LINE VON SOLAMAGIC®

DESIGN TRIFFT TECHNIK

SOLAMAGIC® Infrarotstrahler sind nahezu unbegrenzt einsetzbar - vom Privatbereich bis zum Einsatz in Gastronomie und Gewerbe. Verlängern Sie die Terrassen-Saison, machen Sie es Ihren Gästen gemütlich und lukrieren Sie so Zusatzumsatz. Oder genießen Sie zu Hause schon im Frühling oder bis tief in den Herbst hinein Ihre Terrasse.

Alle SOLAMAGIC® Heizstrahler aus der Premium S-Reihe verfügen über die innovative Solastar-G-Heizröhre. Mit dem neuen und innovativen Heizelement wurde eine Technologie entwickelt, die die eingesetzte Energie in ein Maximum an Wärme umwandelt, bei gleichzeitiger Reduktion der Lichtabstrahlung um über 90 %.



Solastar Heizelement - Low Glare

HeLeN Röhre

SOLAMAGIC® S2 BlueTwo

Stark und smart - der neueste Premium-Außenstrahler SOLAMAGIC® S2 BT. Durch integriertes Bluetooth Modul ganz einfach via App mit Smartphone oder Tablet in drei Stufen dimmbar.

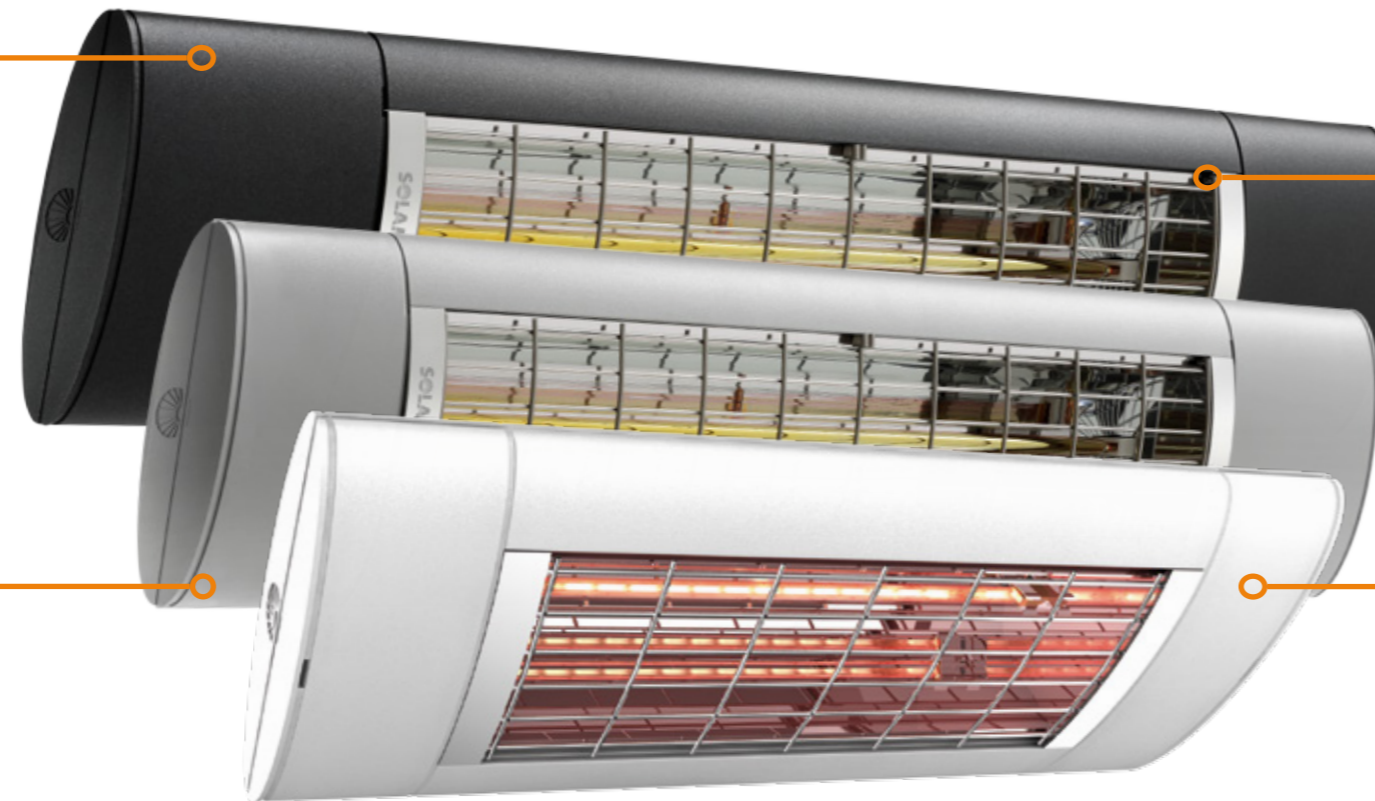
4-KANAL BT HANDSENDER



Der 4-Kanal BT Handsender ermöglicht die komfortable Bedienung aller Bluetooth-fähigen Geräte.

SOLAMAGIC® S2

Der neue, starke Außenstrahler S2 heizt mit seinen 2500 W mühelos bis zu 16 m² und vereint alle Produktvorteile der SOLAMAGIC® Infrarotstrahler.



SOLAMAGIC® S2 ARC

Bequem per Handsender in drei Stufen dimmbar - so lässt sich der SOLAMAGIC® S2 ARC mit integriertem Funk-Modul steuern. Dieser innovative Heizstrahler verbindet 2500 W Leistungsstärke mit Komfort und Design.

4-KANAL HANDSENDER



Der 4-Kanal Handsender ermöglicht die komfortable Bedienung des Dimm-Moduls der Strahler S1 und S2 ARC.

SOLAMAGIC® S1

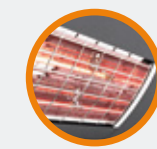
Design trifft auf Technik bei diesem Premium-Wärmestrahler mit kompromissloser Technik und außergewöhnlichem Design - erhältlich in 1400 W und 2000 W und modular erweiterbar mit einem Funk-, Bluetooth oder Somfy Dimm-Modul.

ERHÄLTlich IN 3 FARBEN:

- Weiß
 - Titan
 - Nano-Anthrazit
- Sonderfarben auf Anfrage.

KOMPROMISSLOSE TECHNIK

Die Produktvorteile



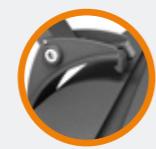
SOLASTAR HEIZELEMENT S1 | S2 | S2 BT | S2 ARC

Weniger Lichtabstrahlung und angenehmere Lichtfarbe, mehr Leistung und verbesserte Wärmeeffizienz.



SOFTSTARTFUNKTION BEI S1 | S2 | S2 BT | S2 ARC

Reduziert Einschaltstromspitzen - kein Wechsel der Sicherung oder ein Spannungsspitzenbegrenzer mehr notwendig. Erhöht die Lebensdauer des Heizelements.



SCHNELLMONTAGESYSTEM S1 | S2 | S2 BT | S2 ARC

Einfache und sichere Montage für viele unterschiedliche Anwendungen.



SCHNELLSPANNER S1

Ermöglicht die einfache und schnelle Ausrichtung des S1.



MODULARER AUFBAU S1 | S2

Erweiterung um Komfortschaltkomponenten wie dem Funk- oder Bluetooth-Modul.



INTEGRIERTE STECKVERBINDUNG S1 | S2

Schafft die Basis für mehr Flexibilität und Komfort.

KOMFORTABEL UND SMART

Wählen Sie die Steuerung, die zu Ihnen passt.



BlueTwo STEUERUNG

Via Smartphone oder Tablet und kostenlosem „Blue Two“ App ist der SOLAMAGIC® S1 mit dem optionalen Bluetooth Dimm-Modul und der SOLAMAGIC® S2 BT mit integriertem Bluetooth Dimm-Modul in 3 Stufen dimmbar.



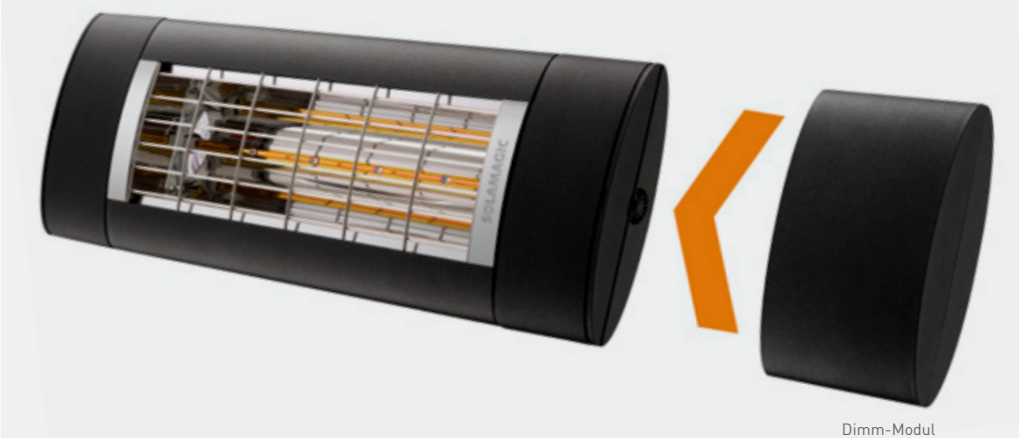
ARC STEUERUNG

Bequem mit dem 4-Kanal Handsender (bitte separat bestellen) stufenlos dimmbar - der SOLAMAGIC® S1 mit optionalem ARC-Dimm-Modul und der SOLAMAGIC® S2 ARC mit integriertem Funk-Modul.



SRC STEUERUNG

Mit dem Somfy RTS Handsender (5-Kanal) können Sie sowohl das Somfy SRC Dimm-Modul des SOLAMAGIC® S1 als auch Ihre Somfy Markise steuern.



Dimm-Modul

Weitere Informationen finden Sie unter www.etherma.com

SOLMAGIC® S2 BT, Infrarotstrahler mit Bluetooth Steuerung, IP 65

Typ	Best.-Nr.	Leistung (W)	Abmessungen (mm)		
			Länge	Breite	Höhe
SM-S2-2500BT-W	9300103	2500	900	200	92
SM-S2-2500BT-T	9300104	2500	900	200	92
SM-S2-2500BT-NA	9300105	2500	900	200	92

SOLMAGIC® S2 ARC, Infrarotstrahler mit Funk-Steuerung, IP 65

Typ	Best.-Nr.	Leistung (W)	Abmessungen (mm)		
			Länge	Breite	Höhe
SM-S2-2500ARC-W	9300106	2500	900	200	92
SM-S2-2500ARC-T	9300107	2500	900	200	92
SM-S2-2500ARC-NA	9300108	2500	900	200	92

SOLMAGIC® S2, Infrarotstrahler mit Ein/Aus-Schalter, IP 44

Typ	Best.-Nr.	Leistung (W)	Abmessungen (mm)		
			Länge	Breite	Höhe
SM-S2-2500-W	9300109	2500	750	200	92
SM-S2-2500-T	9300110	2500	750	200	92
SM-S2-2500-NA	9300111	2500	750	200	92

SOLMAGIC® S1 - Infrarotstrahler mit Ein/Aus-Schalter, IP 44

Typ	Best.-Nr.	Leistung (W)	Abmessungen (mm)		
			Länge	Breite	Höhe
SM-S1-1400-T	9300019	1400	520	200	92
SM-S1-1400-W	9300020	1400	520	200	92
SM-S1-1400-NA	9300007	1400	520	200	92
SM-S1-2000-T	9300021	2000	520	200	92
SM-S1-2000-W	9300022	2000	520	200	92
SM-S1-2000-NA	9300011	2000	520	200	92

Zubehör | Steuerung

Typ	Best.-Nr.	Beschreibung
SM-S1ARC-T	9300023	Dimm Modul für S1, 4-Kanal Handsender erforderlich, Titan
SM-S1ARC-W	9300024	Dimm Modul für S1, 4-Kanal Handsender erforderlich, Weiß
SM-S1ARC-NA	9300001	Dimm Modul für S1, 4-Kanal Handsender erforderlich, Nano-Anth.
SM-S1RC-HS	9100597	4-Kanal Handsender für S1 und S2 ARC, Titan
SM-S1BT-W	9300100	Bluetooth Dimm-Modul für S1, App erforderlich, Weiß
SM-S1BT-T	9300101	Bluetooth Dimm-Modul für S1, App erforderlich, Titan
SM-S1BT-NA	9300102	Bluetooth Dimm-Modul für S1, App erforderlich, Nano-Anthrazit
SM-S1SRC-SOMFY-W	9300068	Somfy SRC Dimm-Modul für S1, Weiß
SM-S1SRC-SOMFY-T	9300069	Somfy SRC Dimm-Modul für S1, Titan
SM-S1SRC-SOMFY-NA	9300002	Somfy SRC Dimm-Modul für S1, Nano-Anthrazit
SM-BT4-HS	9100792	4-Kanal Bluetooth Handsender für alle Bluetooth-fähigen Geräte, Titan
SM-HS-5	9100220	5-Kanal Handsender RTS für Somfy SRC Modul
SM-S1-VL2.5-S	9300013	Anschlussleitung, Länge 2500 mm, Schwarz
SM-S1-VL2.5-W	9300035	Anschlussleitung, Länge 2500 mm, Weiß

W = Weiß, T = Titan, NA = Nano Anthrazit

Alle Angaben ohne Gewähr. Änderungen, Irrtümer und Druckfehler vorbehalten.

ETHERMA
Elektrowärme GmbH
Landesstraße 16
A-5302 Henndorf

T +43 (0) 6214 / 76 77
F +43 (0) 6214 / 76 66
office@etherma.com
www.etherma.com

ETHERMA
Deutschland GmbH
Bahnhofstraße 40
D-48599 Gronau

T +49 (0) 25 62 / 81 97 00
F +49 (0) 25 62 / 81 97 029
office.de@etherma.com
www.etherma.com