

INHOUD

03

ETHERMA EXO®

De sportwagen onder de terrasstralers

11

ETHERMA EXO® COMFORT

Optimaal comfort

04

ETHERMA-WARMTESTRALING

De natuurlijkste en efficiëntste manier van verwarmen

12

ETHERMA EXO® BASIC

De instapvariant van onze infraroodstralers

06

WIJ ZETTEN VOOR U DE ZON AAN.

EXO® infraroodstraler voor terras en wintertuin

13

ETHERMA EXO® STATIV

De outdoor-infraroodstraler met statief

07

ETHERMA EXO® DARK

Warmte zonder licht

14

ALLES IN ÉÉN OOGOPSLAG

De technische gegevens en het ETHERMA EXO®-warmtebereik

08

BEHAAGLIJKE WARMTE VOOR DE GASTEN.

Infraroodstralers voor de horeca

16

ETHERMA EXO®

Afmetingen

10

ETHERMA EXO® PRO

Een klasse op zich

ETHERMA EXO®

DE SPORTWAGEN ONDER DE TERRASSTRALERS.



Al meer dan 40 jaar ontwikkelt ETHERMA nieuwe toekomstgerichte en fraai vormgegeven verwarmingsooplossingen op het allerhoogste niveau. In 2022 presenteren wij de eerste door ons zelf ontwikkelde premium infraroodstralerserie ETHERMA EXO® als absoluut hoogtepunt. Deze serie zal nieuwe maatstaven zetten op het gebied van duurzaamheid, efficiëntie, prestaties en vooral design.

ETHERMA EXO®: De nieuwe premium infraroodstralers in een industrieel design

De nieuw ontwikkelde premium infraroodstralerserie ETHERMA EXO® verenigt alle voordelen waar ETHERMA al decennialang voor staat. Het fraaie en slanke industriële design (in zwart of wit) van **industriële ontwerper Moritz Rose** doet denken aan de grille van een sportwagen en geeft het toestel een moderne uitstraling. De hoogwaardige stralers beschikken over de laatste features en technologieën: alle EXO®-stralers zijn uiteraard **"Made in Austria"** en weersbestendig dankzij **IP 65** (beschermd tegen spuitwater). Doordat we de modernste lamptechnologie hebben toegepast, zijn ze bovendien **efficiënt** en bijzonder **duurzaam**. De hoogwaardige **aluminium spuitgietbehuizing** garandeert een lange levensduur. De EXO® PRO is daarnaast **100% recyclebaar** en daardoor uitermate duurzaam. De serie overtuigt vooral met afzonderlijke modellen voor de meest uiteenlopende toepassingsgebieden.

De premium infraroodstraler **ETHERMA EXO® PRO** zet nieuwe maatstaven - hij is 100% recyclebaar, heeft een levensduur van 10.000 uur en de innovatieve premium carbonlampen met een minimale lichtafgifte en een maximaal warmtevermogen (dankzij 2000 of 2500 watt) zijn uniek op de

markt. Het toestel is, net als de **ETHERMA EXO® DARK** voor binnen of de beschutte buitenruimte, optioneel verkrijgbaar met een draadloze dimmer (drie standen).

Wie daarentegen op zoek is naar een compacte oplossing, bijvoorbeeld voor montage aan schermen en markiezen, zal de nieuwe comfort-infraroodstraler **ETHERMA EXO® COMFORT** absoluut weten te waarderen. **ETHERMA EXO® STATIV**, de mobiele outdoor-infraroodstraler met statief en twee geïntegreerde verwarmingsstralers, is geschikt voor iedereen die een flexibel inzetbare straler op prijs stelt. Beide hebben een snelle verwarmingsfunctie en een praktische timerfunctie (30/60/90 min.). De geïntegreerde positie-sensor vergroot de veiligheid door de straler automatisch uit te schakelen als de positie verandert.

Het is duidelijk dat terrasstralers voor meer comfort zorgen - maar dankzij de hoge efficiëntie en de duurzame lamptechnologie zijn ze ook veel **milieuvriendelijker en veiliger** dan gasstralers, die inmiddels veelal verboden zijn. Door de infraroodstralers te combineren met een PV-systeem, hoeft men zich niet schuldig te voelen om te genieten van comfort. De goedkope dekens die in de horeca worden gebruikt en meestal uit het Verre Oosten komen, zijn verre van praktisch of comfortabel. Het uitdelen hiervan is bovendien zo'n gedoe en ze moeten ook nog eens regelmatig worden gewassen.

De ETHERMA EXO®-serie brengt de zomer op uw terras - het hele jaar door, snel, veilig en efficiënt. ■

Thomas Reiter





ETHERMA-WARMTESTRALING

DE NATUURLIJKSTE EN EFFICIËNTSTE MANIER VAN VERWARMEN.

Als we aan warmte denken, dan zien we in gedachten meteen de zon opkomen. En dat is logisch, want zelfs als het in de winter buiten vriest, krijgen we het, zodra de zon schijnt, aangenaam warm. Bijvoorbeeld als we lekker lui op de veranda van een skihut zitten. Maar heeft u zich al eens afgevraagd hoe dat komt? Het geheim heet: infraroodstraling. In fysische zin, is infraroodstraling een elektromagnetische golf die onder het rode licht ligt en daardoor niet zichtbaar, maar beslist wel merkbaar is. Dat klinkt in eerste instantie misschien wat ingewikkeld, maar het is eigenlijk heel eenvoudig: de warmtestraling verwarmt niet de lucht, maar wordt direct geabsorbeerd door vaste objecten als muren en meubels. En dus ook door mensen. De stralen worden door de huid opgenomen, waardoor meteen een aangenaam gevoel ontstaat. Muren en meubels slaan de warmte op en geven deze geleidelijk af aan de ruimte. Deze uiterst efficiënte infraroodtechnologie wordt door ETHERMA op ongeëvenaarde wijze toegepast voor het verwarmen van uw vier muren, maar ook voor wintertuinen en terrassen.

WELDADIGE WARMTE.

Te veel UV-straling kan ongezond zijn. Dat geldt echter niet voor infraroodstraling. In tegendeel zelfs. Uit statistieken en onderzoek blijkt namelijk het volgende: Er is geen gezondere en bovenal natuurlijkere vorm van warmteproductie. Infraroodstraling wordt al vele tientallen jaren gebruikt ter be-

vordering van de gezondheid. Bijvoorbeeld in de vorm van rood licht, voor de behandeling van ziektes, of in infraroodcabines, voor ontspanning en herstel. De ETHERMA infraroodverwarmingsapparaten functioneren volgens dit principe. In tegenstelling tot bij traditionele convectieverwarmingen, die uitsluitend de lucht verwarmen, behoort opstuiwend stof tot het verleden, wat vooral een belangrijk voordeel is voor mensen met een allergie. De ETHERMA LAVA® Design-infraroodverwarming brengt geen stof of bacteriën in de lucht en gaat bovendien vocht en schimmelvorming in de ruimtes tegen. Buiten werken korte golf-infraroodstralers snel en direct en verspreiden ze, anders dan bijv. gasstralers, ook bij wind een aangename warmte.

WARMTE DIE ONDER DE HUID GAAT.

Over het algemeen wordt onderscheid gemaakt tussen korte golf-, middengolf- en lange golf infraroodstraling. Om de technologie en de verschillende golflengtes optimaal te kunnen gebruiken, heeft ETHERMA voor elk golfbereik een geniale warmteoplossing ontwikkeld. Daarbij worden voor buiten de ETHERMA korte golf stralers gebruikt, die voor kortstondige en onmiddellijke warmteopwekking zorgen, terwijl - daarentegen - voor binnen midden- en lange golf straling wordt toegepast ■

GENIALE WARMTE. GENIALE VOORDELEN.

ZUINIG.

Door het heerlijke warmtegevoel dalen de gebruikskosten. Infraroodstralers zorgen onmiddellijk voor aangename warmte.

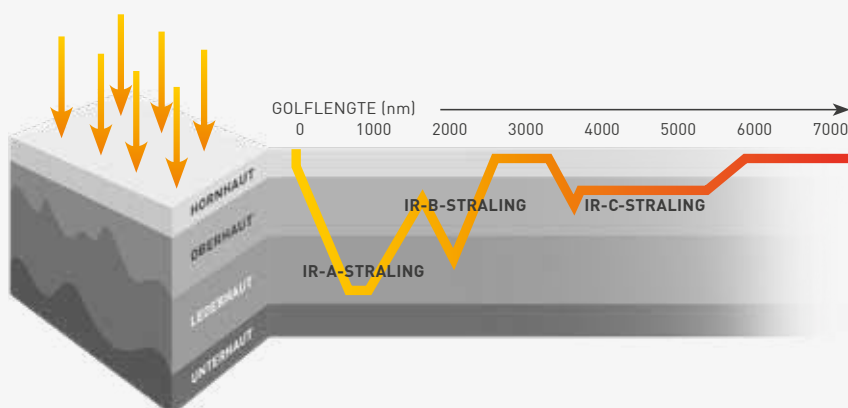
EFFICIËNT.

De warmte ontstaat 100% verliesvrij en is ook voelbaar als het waait, omdat deze niet de lucht, maar mensen en voorwerpen verwarmt.

FLEXIBEL.

Voor elk toepassingsgebied de juiste infraroodstraler.

INFRAROODSTRALING DE WERKING



BUITEN

IR-A korte golf infraroodstraling: Infraroodstraler uit de EXO®-serie

INDUSTRIE EN WERKPLEK

IR-B middengolf infraroodstraling: Kwartsstraler

BINNEN

IR-C lange golf infraroodstraling: LAVA® Design-infraroodverwarming



WIJ ZETTEN VOOR U DE ZON AAN.

EXO[®] INFRAROODSTRALER VOOR TERRAS EN WINTER- TUIN

Stelt u zich eens voor, dat u het hele jaar door heerlijk op het terras, in de wintertuin of op het balkon kunt zitten, zonder klapperende tanden van de kou. Nu kunnen wij van ETHERMA natuurlijk niet voor onbeperkte zonne-uren zorgen. Maar wel voor gegarandeerde warmte met één druk op een knop met de EXO[®]-infraroodstralers. Het voelt net, alsof wij de zon voor u aanzetten. Direct na inschakelen voelt u al een aangename warmte op uw huid, doordat de korte golf infraroodstraling op enorm snelle wijze door de lucht dringt. Als verwarming voor de wintertuin, maar ook voor professionele warmteondersteuning op terrassen, als warmtebron voor evenementen, of als betrouwbare verwarming in kerken en conferentieruimtes. EXO[®] biedt een zeer veelzijdig productassortiment, voor zowel binnen als buiten. Dankzij het vooruitstrevende industriële design ook visueel een genot.

ONZE APPARATEN DOEN WAT WIJ BELOVEN.

Infraroodstraling gebruiken voor warmteopwekking is slechts één ding. We zorgen echter ook voor een fraai design en verwerken doordachte functionaliteiten in apparaten die effectief en duurzaam zijn. Daarom worden onze stralers ook in Oostenrijk ontwikkeld en vervaardigd. Hoogwaardige materialen en een zorgvuldige constructie garanderen een lange levensduur. De innovatieve verwarmingslampen gaan tot wel 10.000 uur mee bij constant vermogen. Het loont zich dus, om niet alleen op de aanschafkosten te letten, maar vooral ook op de efficiëntie en de kwaliteit.

HEERLIJK FRISSE LUCHT.

EXO[®] infraroodstralers verwarmen niet de lucht, maar mensen en voorwerpen en dat al meteen na het inschakelen. Tot wel 92% van de opgewekte elektriciteit wordt omgezet in warmte. Ter vergelijking: gasstralers hebben een effectiviteit van slechts 40%. Een ander belangrijk voordeel is dat de lucht fris blijft: Onze infraroodapparaten hebben geen directe CO₂-uitstoot en zorgen niet voor stofverplaatsing.

ZODAT U GEEN ROOD ZIET.

Onze premium infraroodstralers zetten de ingezette energie maximaal om in warmte en beperken tegelijkertijd de lichtafgifte tot wel 99%. Het gaat er immers om dat u de warmte voelt, en niet ziet.

DE BESTE OPLOSSING. GETESTE VEILIGHEID.

Al onze toestellen worden vanzelfsprekend getest. Ze zijn dan ook bewezen veilig. Dankzij IP 65 zijn de stralers van alle kanten beschermd tegen stof en spuitwater. Zodoende zijn ze uiterst duurzaam en weersbestendig. Het hoogwaardige aluminium spuitgietproces waarborgt de uitzonderlijke kwaliteit van onze producten. Positiesensoren zorgen voor veiligheid en de stralers hebben ook een snelle verwarmingsfunctie en timerfunctie. De RC-versie maakt comfortabele regeling mogelijk ■

ETHERMA EXO[®] DARK

WARMTE ZONDER LICHT



AAN/UIT-SCHAKELAAR
(alleen RC-modellen)

**VOOR MONTAGE AAN HET
PLAFOND EN AAN
DE WAND**

- Nieuw, eenvoudig snel-montagesysteem door middel van twee T-kanthouders

NIEUW VERWARMINGSELEMENT

- Innovatief "Ultra-low-glare"-verwarmingselement

**ZEER LANGE
LEVENSDUUR**

- ø levensduur: 5.000 u

**OPTIMALE KWALITEIT EN
CONSTRUCTIE**

- Aluminium spuitgietbehuizing

MODERN INDUSTRIEEL DESIGN

- DE SPORTWAGEN
ONDER DE TERRASSTRALERS

STEKKERKABEL

- 180 cm

OPTIONEEL

- 4-kanaals draadloze
afstandsbediening

ETHERMA EXO[®] DARK

Premium donkerstraler met en zonder geïntegreerde regeling

De nieuwe premium donkerstraler ETHERMA EXO[®] DARK is de optimale oplossing voor de tegen de wind beschermde buitenruimte. Bovendien is deze geschikt als bijverwarming voor serres of paviljoens. De Ultra-low-glare-infraroodlamp overtuigt daarbij door zijn prettige infraroodwarmte en het minimale restlichtaandeel van slechts 1 lux/kW/m². Ook kan de verwarmingsstraler in de RC-uitvoering eenvoudig met de optioneel verkrijgbare afstandsbediening in drie standen (33/66/100% van het maximale vermogen) gedimd worden. Het apparaat is gemaakt van hoogwaardig, roestvrij aluminium en onderscheidt zich door zijn ongeëvenaarde industriële design. Dankzij beschermingsgraad IP 65 is deze bovendien beschermd tegen spuitwater. De infraroodstraler heeft een garantie van 5 jaar ■





BEHAAGLIJKE WARMTE VOOR DE GASTEN. INFRAROODSTRALERS VOOR DE HORECA

In de horeca is het rekensommetje heel eenvoudig - tevreden gasten die zich op hun gemak voelen, blijven langer en geven meer uit.

Vooral in onze breedtegraden zijn aangename zomeravonden tamelijk schaars. Terrasstralers zijn in de winter sowieso niet meer weg te denken in de horeca.

En dat is niet gek, want ze zorgen voor meer comfort. Elektrische infraroodstralers zijn echter ongeëvenaard, vooral in vergelijking met inefficiënte gas-hittepaddestoelen of goedkope dekens.



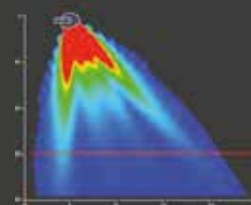
GENIALE WARMTE. GENIALE VOORDELEN.

- Gasten blijven langer
- Hogere omzet
- Ruimtebesparing
- Uitermate veilig
- Dekens uitdelen en wassen behoort tot het verleden – bespaart personeel, tijd en kosten

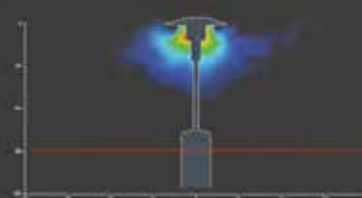
Als we de prestaties vergelijken, blijkt duidelijk hoe efficiënt en milieuvriendelijk infraroodstralers zijn. Het verwarmde gebied is aanzienlijk groter dan bij conventionele gasstralers en -hittepaddestoelen. Bovendien verwarmt de infraroodstraling niet de lucht, zoals bij gas-hittepaddestoelen. De hittegolven ontwikkelen hun kracht pas zodra ze materie, zoals de huid, tegenkomen. De warmtestraling die de stralers afgeven, waait dan ook niet weg, maar is voelbaar op de huid.

In de buitenruimte garanderen de ETHERMA EXO®-terrasstralers bovendien maximale veiligheid, omdat er geen open vlammen zijn. Het slepen van zware gasflessen behoort eveneens tot het verleden. Onze infraroodstralers nemen dankzij montage aan wand of plafond bovendien geen ruimte in beslag, en dat is vooral bij kleinere terrassen een belangrijk voordeel. ■

Vergelijking: Verwarmd gebied Infraroodstraler vs. gas-hittepaddestoel



Infraroodstraler
1400 W



Gas-hittepaddestoel
4000 W

ETHERMA EXO[®] PRO

EEN KLASSE OP ZICH



AAN/UIT-SCHAKELAAR
(alleen RC-modellen)

**VOOR MONTAGE AAN HET
PLAFOND EN AAN
DE WAND**

- Nieuw, eenvoudig snelmontagesysteem door middel van twee T-kanthouders

NIEUW VERWARMINGSELEMENT

- Hoogste warmtedichtheid dankzij innovatieve, premium infrarood-carbonlamp

**ZEER LANGE
LEVENSDUUR**

- ø levensduur: 10.000 u

**OPTIMALE KWALITEIT EN
CONSTRUCTIE**

- Aluminium spuitgietbehuizing

MODERN INDUSTRIEEL DESIGN

- DE SPORTWAGEN
ONDER DE TERRASSTRALERS

STEKKERKABEL

- 180 cm

OPTIONEEL

- 4-kanaals draadloze afstandsbediening

ETHERMA EXO[®] PRO

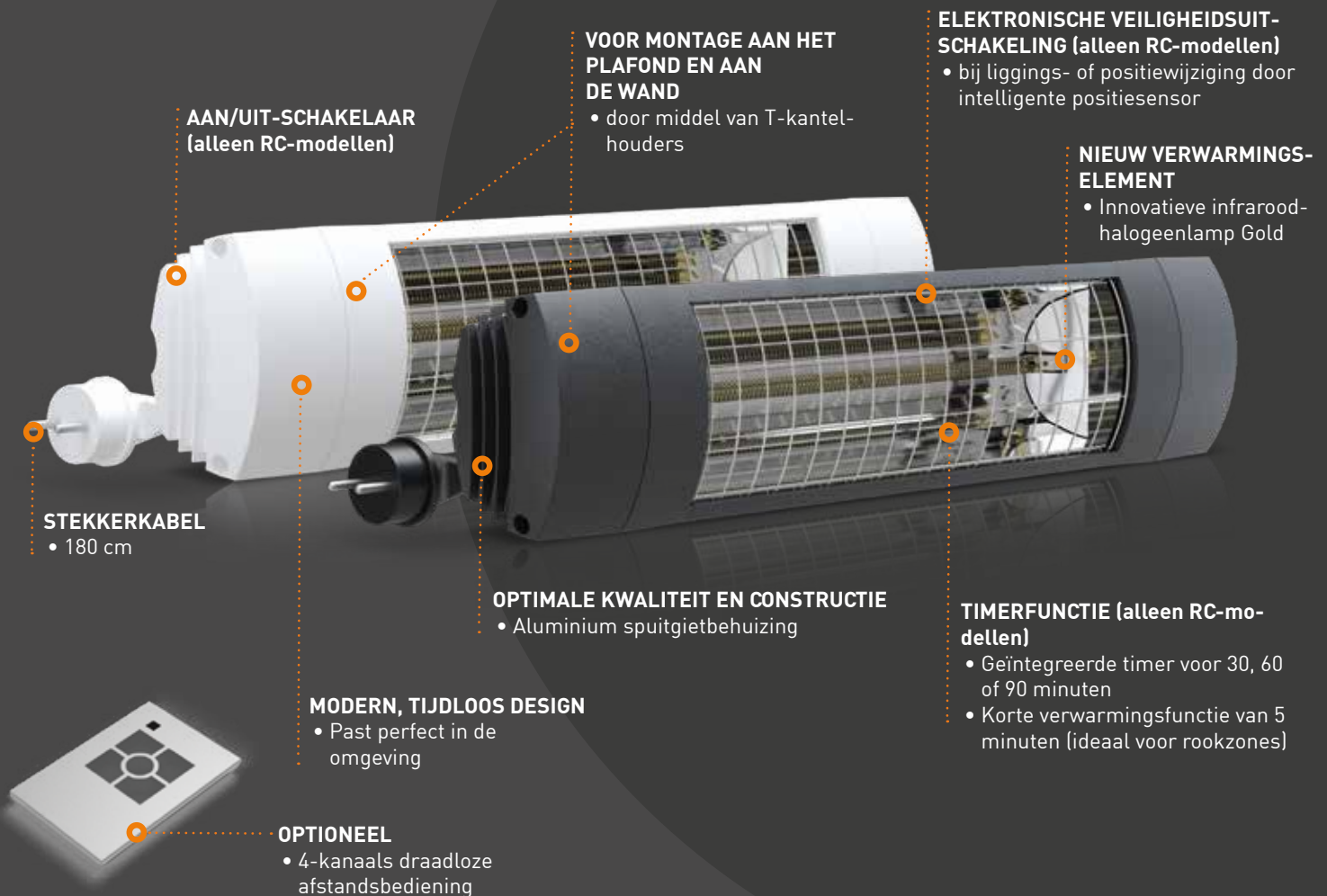
Premium infraroodstraler met en zonder geïntegreerde regeling

De nieuwe premium infraroodstraler ETHERMA EXO[®] PRO is speciaal ontwikkeld voor toepassing in de buitenruimte, zoals terrassen, balkons, horeca of hutten. De uiterst efficiënte kortegolfinfraroodstraling doordringt de lucht bijzonder doeltreffend dankzij de toegepaste golflengte, zorgt zeer snel voor een merkbaar warmtegevoel en garandeert in vergelijking met gasstralers of -hittepaddestoelen een hoge kostenbesparing. Met name buiten kunnen infraroodstralers zeer flexibel worden ingezet en overtuigen deze doordat ze onderhoudsvrij zijn. Optioneel is de ETHERMA EXO[®] PRO ook beschikbaar met een geïntegreerde, draadloze dimmer, zodat de verwarmingsstraler via de afstandsbediening eenvoudig geregeld en in drie standen (33/66/100%) gedimd kan worden. Het apparaat is gemaakt van hoogwaardig, roestvrij aluminium en is dankzij beschermingsgraad IP 65 bovendien beschermd tegen spuitwater. Het kan dan ook zonder problemen het hele jaar door buiten worden gebruikt. De innovatieve carbonverwarmingselement genereert op betrouwbare wijze het maximale warmtevermogen met slechts een minimaal restlichtaandeel. Met 10.000 uur heeft deze een bovengemiddeld lange levensduur. Hij wordt omsloten door de reflector, zodat de warmte gericht naar voren wordt afgegeven ■



ETHERMA EXO[®] COMFORT

OPTIMAAL COMFORT



AAN/UIT-SCHAKELAAR
(alleen RC-modellen)

**VOOR MONTAGE AAN HET
PLAFOND EN AAN
DE WAND**

- door middel van T-kantelhouders

**ELEKTRONISCHE VEILIGHEIDSUIT-
SCHAKELING (alleen RC-modellen)**

- bij liggings- of positiewijziging door intelligente positiesensor

**NIEUW VERWARMINGS-
ELEMENT**

- Innovatieve infrarood-halogenelamp Gold

STEKKERKABEL

- 180 cm

OPTIMALE KWALITEIT EN CONSTRUCTIE

- Aluminium spuitgietbehuizing

MODERN, TIJDLOOS DESIGN

- Past perfect in de omgeving

TIMERFUNCTIE (alleen RC-modellen)

- Geïntegreerde timer voor 30, 60 of 90 minuten
- Korte verwarmingsfunctie van 5 minuten (ideaal voor rookzones)

OPTIONEEL

- 4-kanaals draadloze afstandsbediening

ETHERMA EXO[®] COMFORT

Comfort-infraroodstraler met en zonder geïntegreerde regeling

De ETHERMA EXO[®] COMFORT biedt een perfecte prijs-prestatieverhouding en optimaal comfort. Dankzij zijn veelzijdigheid kan hij voor ontelbare specifieke toepassingen in de particuliere en commerciële buitenruimte gebruikt worden. De met goud gecoate infrarood-halogenelamp zorgt in combinatie met de nieuwe, geoptimaliseerde reflector voor een zeer doeltreffende warmteconcentratie naar voren. De behuizing van hoogwaardig aluminium geeft het toestel een moderne uitstraling en garandeert een lange levensduur. Deze wordt via een T-kantelhouder gemonteerd voor het doelgerichte gebruik van de warmtestraling. Het RC-model wordt via een elektronische, multifunctionele schakelaar aan de achterzijde van het apparaat bediend. Dit model heeft zowel een timer als een korte verwarmingsfunctie. De regeling kan ook via een afstandsbediening (optioneel verkrijgbaar) plaatsvinden. Dankzij de compacte constructie, het lage gewicht en de geïntegreerde veiligheidsuitschakeling is het RC-model bij uitstek geschikt voor montage aan schermen en markiezen in de horeca. ■



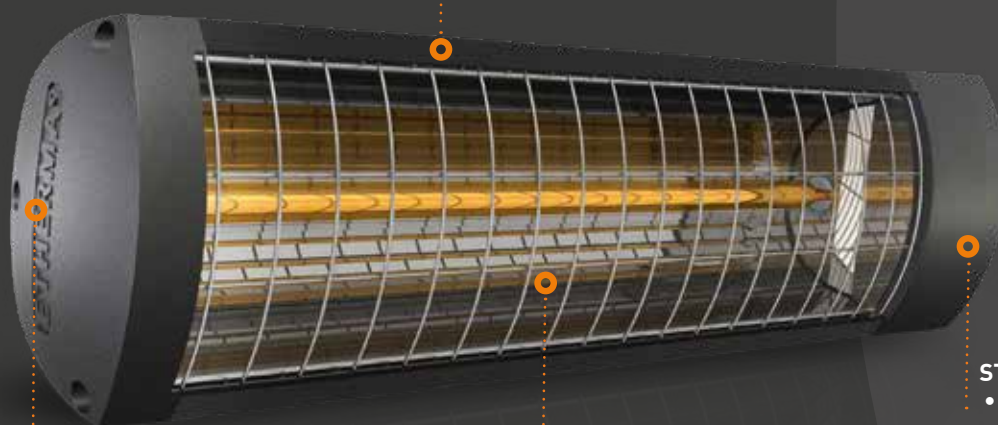
ETHERMA EXO® BASIC

DE INSTAPVARIANT VAN ONZE INFRAROOSTRALERS



OPTIMALE KWALITEIT EN CONSTRUCTIE

- Aluminium spuitgietbehuizing



MODERN, TIJDLOOS DESIGN

- Past perfect in de omgeving

VERWARMINGSELEMENT

- ø levensduur: 5.000 u

STEKKERKABEL

- 180 cm

ETHERMA EXO® BASIC

Outdoor-infraroodstraler

De ETHERMA EXO® BASIC is de gunstige instapvariant voor individuele toepassingen buiten. Het apparaat is uitgerust met een Low-glare-infraroodhalogeenlamp, zodat het aandeel aan rood licht wordt geminimaliseerd, ondanks de hoge prestaties. De behuizing van hoogwaardig aluminium geeft het toestel een moderne uitstraling en garandeert een lange levensduur. ■



ETHERMA EXO® STATIV

DE OUTDOOR-STRALER MET STATIEF



ELEKTRONISCHE VEILIGHEIDSUITSCHEKELING

- bij liggings- of positiewijziging door intelligente positiesensor

2 VERWARMINGSSTRALERS

- Maximale warmte aan beide zijden

TIMERFUNCTIE

- Geïntegreerde timer voor 30, 60 of 90 minuten
- Korte verwarmingsfunctie van 5 minuten (ideaal voor rookzones)

OPTIMALE KWALITEIT EN CONSTRUCTIE

- Aluminium spuitgietbehuizing

STEKKERKABEL

- 180 cm

VERWARMINGSELEMENT

- ø levensduur: 5.000 u

MOBIEL

- Flexibele plaatsing

OPTIONEEL

- 4-kanaals draadloze afstandsbediening



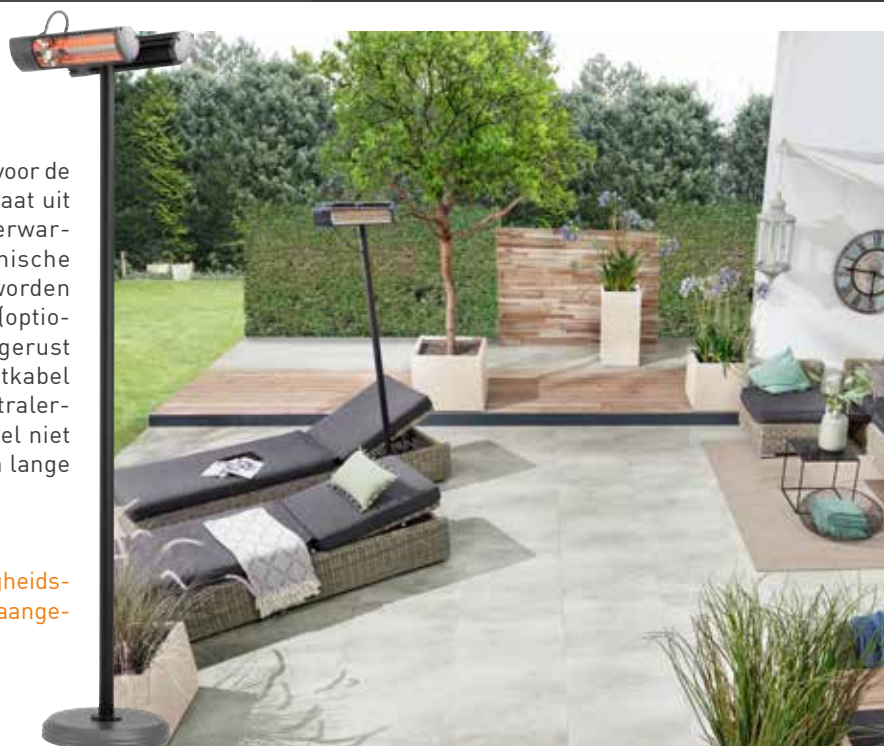
ETHERMA EXO® STATIV

Outdoor-infraroodstraler met statief

De ETHERMA EXO® STATIV is een staande infraroodstraler voor de buitenruimte, die overal kan worden geplaatst. Deze bestaat uit een statief met een ronde, betonnen sokkel en twee verwarmingsstralers. Beide stralers moeten via een elektronische multifunctionele schakelaar op een van de apparaten worden bediend. De regeling kan ook via een afstandsbediening (optioneel verkrijgbaar) plaatsvinden. De stralers zijn elk uitgerust met een infrarood-halogenelamp van 1400 W. De aansluitkabel wordt door het binnenste van de statiefbuis geleid. De stralerbehuizing van hoogwaardig aluminium verleent het toestel niet alleen een moderne uitstraling, maar garandeert ook een lange levensduur ■

OPMERKING VAN ETHERMA:

Bij gebruik in de overkaptte buitenruimte dient een veiligheidsafstand van ten minste 30 cm t.o.v. het plafond te worden aangehouden.





ETHERMA EXO[®]

ALLES IN ÉÉN OOGOPSLAG.

	EXO [®] DARK	EXO [®] PRO
Afmetingen (b x h x d)	930 x 155 x 111	830 x 155 x 111 (2000 W) 930 x 155 x 111 (2500 W)
Apparaatdiepte incl. houder	250 mm	250 mm
Vermogen	2000 W	2000/2500 W
Beschermingsgraad	IP 65	IP 65
Schakelaar	-	-
Timer	-	-
3 standen dimbaar	alleen RC-model	alleen RC-model
Lamptechnologie	Ultra-low-glare infraroodlamp	Premium carbonlamp
Verwarmbare oppervlakte*	14 m ²	16/18 m ²
∅ levensduur lamp	5.000 u	10.000 u
Aantal T-kantelhouders	2	2

*Bij een omgevingstemperatuur van 15 °C, een plafondmontage op een hoogte van 2,2 m (tot 2000 W) tot 2,5 m (bij 2500 W), rechte verticale uitstraling, nauwelijks wind

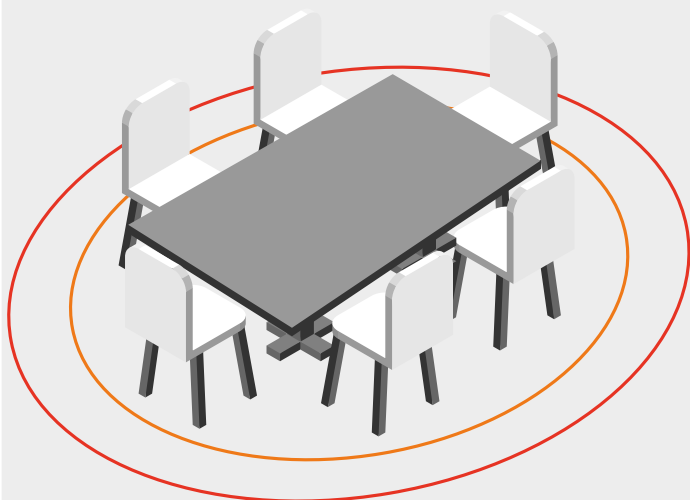


ETHERMA EXO[®]

WARMTEBEREIK

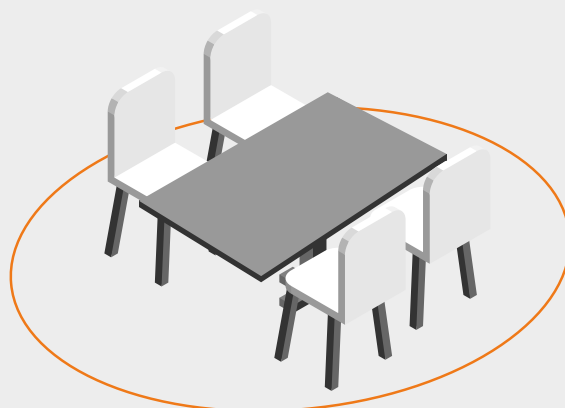
EXO[®] PRO

Verwarmbare oppervlakte:
max. 16 m² bij 2000 W
max. 18 m² bij 2500 W



EXO[®] BASIC EN EXO[®] COMFORT 1800 W

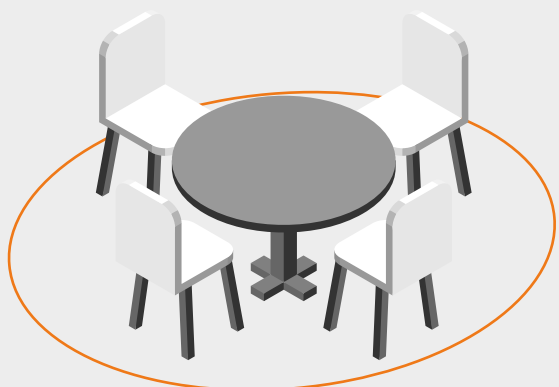
Verwarmbare oppervlakte: max. 12 m²



EXO® COMFORT	EXO® BASIC	EXO® STATIV
540 x 110 x 76	423 x 110 x 76	426 x 2100 x 310
164 mm	164 mm	-
1400/1800 W	1800 W	2 x 1400 W
IP 65	IP 65	IP 44
alleen RC-model	-	□
alleen RC-model	-	□
-	-	-
Infrarood-halogenlamp Gold	Infrarood-halogenlamp	Infrarood-halogenlamp Gold
10/12 m ²	12 m ²	20 m ²
5.000 u	5.000 u	5.000 u
1	1	2

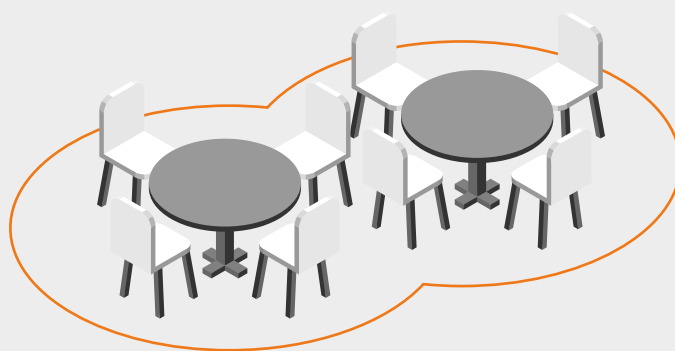
EXO® COMFORT 1400 W

Verwarmbare oppervlakte: max. 10 m²



EXO® STATIV

Verwarmbare oppervlakte: max. 20 m²





ETHERMA EXO[®]

AFMETINGEN

