



## CASE STUDY

# GENIALE WÄRME FÜR IHREN WOHNRAUM

## Renovierung mehrerer Wohnanlagen | Großbritannien

### DIE AUSGANGSSITUATION.

Eine bekannte Londoner Immobiliengesellschaft beschäftigt sich mit dem Erwerb, der Renovierung und Vermietung von Wohnblocks. Während die Fassaden der Gebäude die historische Ära, in der sie gebaut wurden, widerspiegeln, müssen die Wohnungen innen komplett renoviert werden, um die hohen Standards moderner Architektur zu erfüllen und den Ansprüchen der Mieter zu entsprechen.

### DIE HERAUSFORDERUNG.

Hunderte von Wohnungen verteilt über mehrere Wohnblocks im Großraum London zu renovieren, sollte den Bauträger vor neue Herausforderungen stellen. Die Immobiliengesellschaft suchte eine energieeffiziente Heizungsanlage, die für die Mieter einen hervorragenden Wärmekomfort bietet und sich gleichzeitig perfekt in die Innenarchitektur und den Gesamtcharakter der Gebäude einfügt. Ein ausschlaggebender Faktor war, dass es für jede der drei Wohnungskategorien, nämlich First Class, Premium und Standard, eine entsprechende Heizlösung gab. In den öffentlichen Bereichen der Wohnanlagen musste die Heizung ferngesteuert werden, um unbefugte Nutzung und unnötige Heizkosten zu vermeiden.

Die Herausforderung für die Immobiliengesellschaft als Vermieter war es, ein Heizsystem zu finden, das einfach zu installieren, optimal für die Anlage ist, eine lange Lebensdauer hat und keine laufende Wartung erfordert.

### DIE LÖSUNG.

Dank des umfangreichen Sortiments und verschiedenster Größen und Leistungen sind LAVA® Infrarotheizungen von ETHERMA die ideale Lösung. Die Entscheidung, drahtlose Steuerungen zu nutzen, vereinfachte die Installation und damit die Kosten. Durch die zentrale Steuerung der öffentlichen Heizbereiche mit dem eNEXHO Hausautomatisierungssystem von ETHERMA wird die Heizung effizient genutzt und kann jederzeit angepasst werden, ohne dass Mitarbeiter vor Ort sein müssen.

Die Flexibilität, die Infrarotheizungen entweder vertikal oder horizontal zu montieren, ermöglicht die optimale Nutzung des Wohnraums und machen die LAVA® zu einem essentiellen Bestandteil der Raumarchitektur. Das Ergebnis für die Mieter ist ein ästhetisch ansprechendes, energieeffizientes Heizsystem, das ein angenehmes Wohlfühl-Raumklima schafft und zudem Heizkosten spart.

Es wurde eine „just in time“-Lieferung vereinbart, um Verzögerungen bei den Renovierungsarbeiten zu verhindern und potenzielle Schäden an den LAVA® Infrarotheizungen durch eine lange Lagerung auf der Baustelle zu vermeiden.

# GENIALE WÄRME FÜR IHREN WOHNRAUM

## Renovierung mehrerer Wohnanlagen | Großbritannien

### DIE LÖSUNG IM DETAIL

Die Immobiliengesellschaft entschied sich für die Verwendung von LAVA® CERAMIC in den First Class Wohnungen, LAVA® GLAS 2.0 in den Premium Wohnungen und für die Deckenausführung LAVA® BASIC-DM in der Standardklasse. Dank des Plug & Play Stecksystems wird die Installationszeit auf ein Minimum reduziert und die Kontrolle der Heizung auf ein Maximum angehoben. Durch die Regelung der Infrartheizungen mit den Funk-Thermostaten ET-12, lassen sich unterschiedliche Heizzo-

nen in einer Wohnung genial einfach einstellen. Denn die präzise Steuerung der Heizung ist der Schlüssel, um die Betriebskosten zu senken und keine wertvolle Energie zu verschwenden.

Das eNEXHO Hausautomatisierungssystem wurde zur Steuerung der Infrartheizungen in öffentlichen Bereichen der Wohnanlage genutzt. Dieses vollautomatische System eignet sich ideal für Wohnblocks, Wohnungen oder auch Hotels und kann über Smartphone, Tablet oder PC mit einer kostenlosen App einfach per Fernzugriff verwaltet werden.

### LAVA® INFRAROTHEIZUNG - PRODUKTVORTEILE

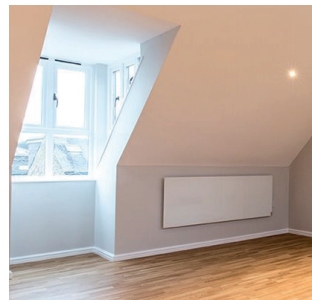
- + Höchste Strahlungswirkung
- + Große Infrarot-Abstrahlfläche
- + Modernstes Infinity Desing
- + Angenehmes Raumklima dank Infrarotwärme
- + Reine, gesunde Luft - ideal für Allergiker
- + Wartungs- und magnetfeldfrei
- + Plug & Play Stecksystem für einfache, individuelle Regelung
- + Hohe Sicherheit dank 6 mm ESG Sicherheitsglas
- + 3 unterschiedliche Oberflächen mit bis zu 6 verschiedenen Größen und Leistungen
- + Made in Austria - zertifizierte Qualitätsprodukte



LAVA® CERAMIC | GLAS 2.0 | BASIC 2.0

### PLUG & PLAY STECKSYSTEM

Alle LAVA® 2.0 Wandgeräte werden standardmäßig mit einer Steckerleitung und EIN/AUS Schalter ausgeliefert. Durch einfaches Plug & Play-Stecksystem kann entweder eine integrierte Regelung LAVA®-R, ein Funkempfänger LAVA®-F oder ein drahtgebundenes Raumthermostat angeschlossen werden .



### eNEXHO HAUSAUTOMATISIERUNG

eNEXHO ist eine komplette Produktfamilie, die eine Hausautomatisierung mit mehr Komfort und Sicherheit für Wohnhäuser, Wohnungen und Hotels ermöglicht. Für die Vernetzung ist ein handelsüblicher WLAN-Router ausreichend. Schließt man diesen Router an das Internet an, ist der Zugriff von Außen auf alle Komponenten einfach und in Echtzeit bidirektional möglich.



eNEXHO NT - Internetmodul

### KOMPETENZ UND QUALITÄT SEIT ÜBER 35 JAHREN.



Mit ETHERMA haben Sie einen kompetenten Partner für Ihre Wärmelösungen mit mehr als 35 Jahren Erfahrung. ETHERMA setzt auf ständige Innovation, höchste Produktqualität und modernes Design. Wir unterstützen Sie mit umfangreichen Serviceleistungen und finden die individuell passende Produktlösung für Sie. Als österreichisches, international tätiges Unternehmen werden die elektrischen Heizsysteme in eigener Produktion auf Maß gefertigt