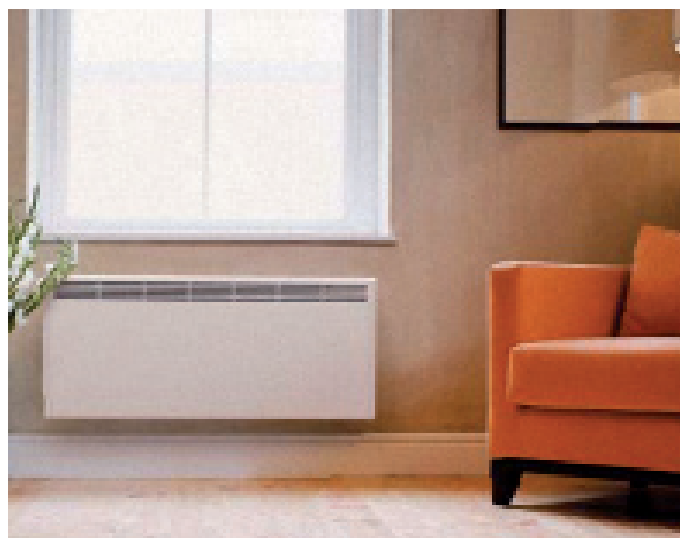


## ETHERMA Konvektoren CP und CL



### Anwendung

Die Konvektoren CP und CL, mit frontseitigem Luftaustritt in formschöner Ausführung, werden zur schnellen Beheizung von Wohnräumen verwendet.

Die Heizgeräte verfügen über eine elektronische Temperaturregelung, einen Ein / Aus-Schalter und wird in der Standardversion mit Stecker geliefert. Die Anschlusskassette für den direkten Anschluss des Heizgerätes ist als Zubehör (KB-200) erhältlich. Durch ein eigenes Nachtabsenkmodul (TP-100) kann die Temperatur automatisch um 5 °C gesenkt werden.

### Produktvorteile

- + keine Staubverschwellung
- + Luftaustritt stirnseitig verhindert Verfärbung
- + formschöne Ausführung
- + niedrige Heizelementtemperatur

### Technische Daten

- > Nennspannung: 230 V
- > Leistung: 400-2000W
- > Regelbereich: 5-30°C
- > Gerätetiefe: 50 mm
- > Schutzart: IP X4
- > Schutzklasse: II
- > Werksgarantie: 2 Jahre
- > Prüfzeichen: VDE
- > Farbe: weiß RAL 9010
- > Nachtabsenkung: Einsteckmodul

### Auswahlhilfe

Die Auswahl der Leistung richtet sich nach dem Wärmebedarf des Raumes und der Anwendung der Heizung.

Das Etherma Technik Team unterstützt Sie gerne bei der Dimensionierung der Heizung.



Konvektor Serie CP (400 mm)



Konvektor Niedrigbaureihe CL (200 mm)

## ETHERMA Konvektoren CP und CL , IP X4 (Tiefe 50 mm)

Typ	Best.-Nr.	Leistung (W)	Abmessungen	
			Länge (mm)	Höhe (mm)
CP-400	33241	400	428	400
CP-600	33242	600	552	400
CP-800	33243	800	676	400
CP-1000	33244	1000	800	400
CP-1250	33245	1250	924	400
CP-1500	33247	1500	1172	400
CP-2000	33248	2000	1420	400
CL-500	33249	500	800	200
CL-1000	33250	1000	1296	200
TP-100	34695	Nachtabsenkmodul		
KB-200	34696	Anschlusskassette für Festanschluss		